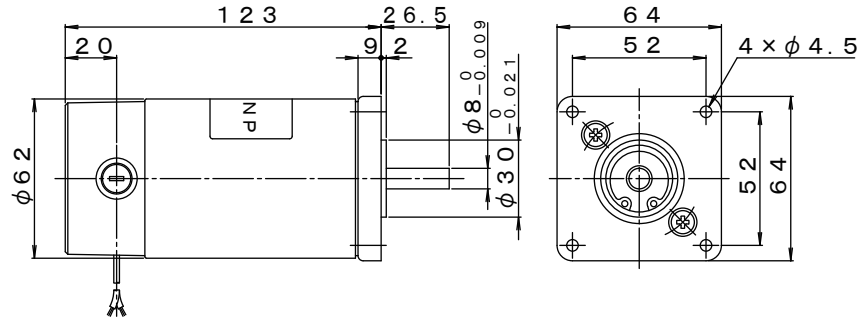


標準定格電圧
Standard Rated Voltage
12V/24V/100V

DC モーター DC MOTOR 60W

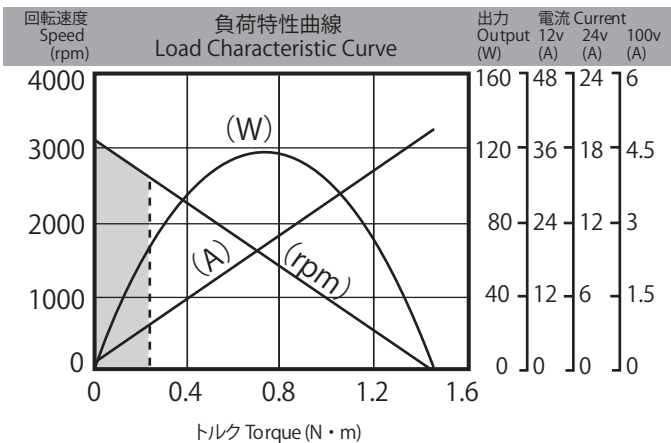
MODEL **SS40E6**



質量 Mass 1.35kg

| 連続定格 Continuous rating | | | | 無負荷 No load | | 電機子 抵抗 Armature R. | 電機子 慣性モーメント (GD ²) R. Inertia | 機械的 時定数 (tm) | 逆起電力 定数 (Ke) | トルク 定数 (Kt) | ブラシ 長さ Brush L |
|------------------------|--------------|----------------|-------------------------|--------------|----------------|--------------------|---|--------------|--------------|-------------|-----------------|
| 電圧 Voltage DC-V | 電流 Current A | 回転速度 Speed rpm | トルク Torque N·m (kgf·cm) | 電流 Current A | 回転速度 Speed rpm | Ω | kg·cm ² (kgf·cm ²) | ms | V/krpm | N·m/A | mm |
| 12 | 8 | 2500 | 0.24 (2.4) | 0.7 | 3000 | 0.32 | 0.63 (2.5) | 15 | 4 | 0.038 | 10 限度長さ 4 |
| 24 | 4 | 2500 | 0.24 (2.4) | 0.35 | 3000 | 1.1 | 0.63 (2.5) | 15 | 8 | 0.076 | |
| 100 | 0.9 | 2500 | 0.24 (2.4) | 0.07 | 3000 | 20.5 | 0.63 (2.5) | 15 | 33.3 | 0.32 | |

標準定格電圧以外の電圧も製作いたします。
Ready for offering manufacturing service for a special-voltage products, apart from standard voltage.



連続使用領域 Scope for continual use

許容オーバーハング荷重：98N(10kgf) 許容スラスト荷重：78N(8kgf)
Permissible Overhung Load Permissible Thrust Load
オーバーハング荷重の着力点は、軸端部長さの1/2の位置。
Point of application of force for overhung load lies on half as long as shaft edge length.

●適用ドライバ Matching Driver List

| 電源電圧 Supply Voltage | ドライバ形式名 Driver Model | ページ Page |
|------------------------|-------------------------|-------------|
| DC12V | MD1D-B□08 | 64 |
| | MS-100□10 | 60 |
| DC24V | MD1D-C□04 | 64 |
| | MS-100□05 | 60 |
| DC48V | MD1D-D□04 | 64 |
| AC100V | MS-300□1001 | 62 |

●標準仕様

使用温度：-10℃~40℃
使用湿度：40%~90% 結露なきこと
回転方向：可逆
耐熱クラス：B
絶縁抵抗：DC500Vメガにて、20MΩ以上
耐電圧：AC 1000V 1分間
外観：生地(鉄ケース部めっき)

●取り扱い上の注意

- モーターリード線の赤を(+)に、青を(-)に接続するとモーター軸から見て時計方向に回転します。
- DC電源の極性を替えると、正逆相似の特性が得られます。モーターが回転中に極性を替えると、モーターや相手装置に悪影響を与えます。一旦停止後に逆方向に回転して下さい。
- 定格は平滑な直流電源での連続定格です。脈流電源を使用する場合は温度上昇が高くなりますのでモーターの温度上昇に注意して下さい。



電磁ブレーキ ELECTROMAGNETIC BRAKE

DC タコジェネレータ DC TACHO-GENERATOR

エンコーダ ENCODER

■付属品

DCモータSS40E6は、減速機とともに下記の付属品とも自由に組み合わせられます。

■ACCESSORIES

DC motor model SS40E6 is freely combined with any gear head and any accessories to be given below.

電磁ブレーキ付DCモータ DC MOTOR WITH ELECTROMAGNETIC BRAKE
電磁ブレーキの詳細は、p.54を参照下さい。 As for details of the brake, refer to page54

SS40E6-B

| |
|---------------------------------------|
| 通電時開放型 Released on Excitation Type |
| DC-V |
| 12, 24, 90 |
| 静摩擦トルク Static Friction Torque |
| 0.25N・m (2.5kgf・cm) |

質量Mass 1.5kg

電磁ブレーキカバー付 ELECTROMAGNETIC BRAKE WITH COVER

SS40E6-BC

質量Mass 1.6kg

DCタコジェネレータ付DCモータ DC MOTOR WITH TACHO-GENERATOR
タコジェネレータの詳細は、p.52を参照下さい。 As for details of Tacho-generator, refer to page52

SS40E6-T0

質量Mass 1.6kg

ブレーキ+DCタコジェネレータ BRAKE+TACHO-GENERATOR

SS40E6-BT0

質量Mass 1.8kg

エンコーダ付DCモータ DC MOTOR WITH E0 type ENCODER
エンコーダの詳細は、p.50を参照下さい。 As for details of the brake, refer to page50

SS40E6-E0

| |
|------------------------------|
| 出力パルス数 Output Pulses |
| 100P/R 500P/R |
| 入出力取出方式 Connection Method |
| コネクタ Connector |

質量Mass 1.4kg

ブレーキ+E0型エンコーダ BRAKE+E0 type ENCODER

SS40E6-BE0

質量Mass 1.8kg

エンコーダ付DCモータ DC MOTOR WITH EM type ENCODER
エンコーダの詳細は、p.50を参照下さい。 As for details of encoder, refer to page 50

SS40E6-EM

| |
|------------------------------|
| 出力パルス数 Output Pulses |
| 100P/R 600P/R 1000P/R |
| 入出力取出方式 Connection Method |
| リード線 Lead Wire |

質量Mass 1.6kg

ブレーキ+EM型エンコーダ BRAKE+EM type ENCODER

SS40E6-BEM

質量Mass 1.8kg

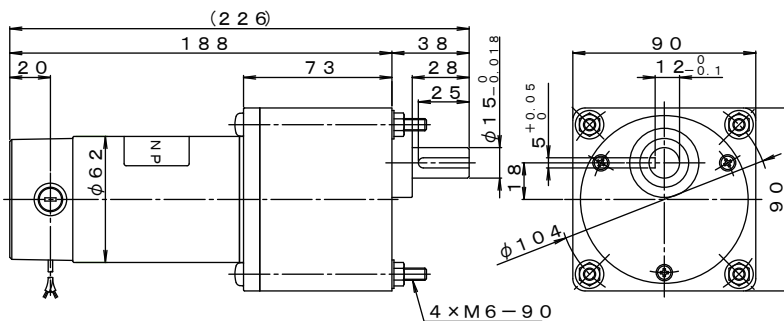
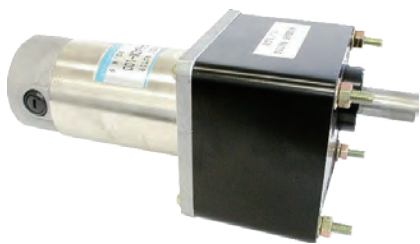
本カタログ記載の内容は予告なく変更させていただく場合がありますのでご了承下さい。 Content of this catalogue is subject to change without notice.

| |
|-----------------------|
| ブラシレス DCモータ |
| ブラシ付 DCモータ |
| モータ オプション |
| ドライバ |
| ドライバ オプション |
| 技術説明 その他 |
| MM16F 2W |
| SS23F 10W |
| SS32G 14W |
| SS40E2 20W |
| SS40E4 40W |
| SS40E6 60W |
| SS40E8 80W |
| SS60E3 120W |
| SS60E6 250W |
| SS60E8 350W |

DC ギヤードモータ DC GEARED MOTOR

MODEL SS40E6

■H4形平歯車減速機付DCギヤードモータ MODEL H4 SPUR DC GEARED MOTOR SS40E6-H4-□



質量 Mass 2.8kg

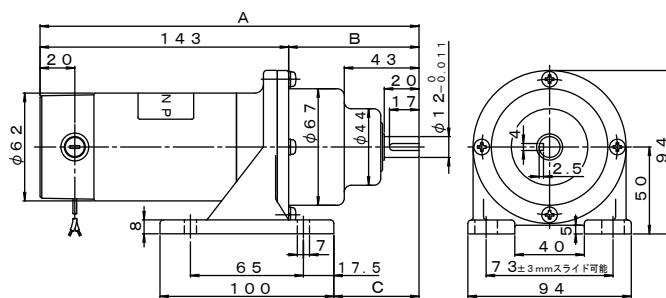
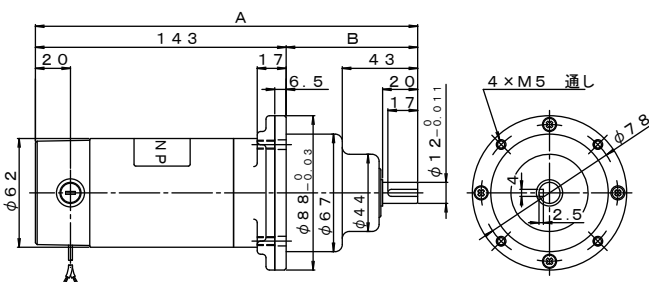
| 形式名 Model SS40E6 | 回転速度 Speed (rpm) | 定格トルク Rated Torque | | 定格電流 Rated Current | | |
|------------------------|------------------------|-----------------------|----------|-----------------------|------------|-------------|
| | | (N・m) | (kgf・cm) | 12V (A) | 24V (A) | 100V (A) |
| -H4-5 | 500 | 0.78 | (8) | 7.2 | 3.6 | 0.9 |
| *-H4-12.5 | 200 | 2.0 | (20) | 8.0 | 4.0 | 0.9 |
| -H4-25 | 100 | 3.4 | (35) | 7.6 | 3.8 | 0.9 |
| -H4-50 | 50 | 6.9 | (70) | 7.6 | 3.8 | 0.9 |
| *-H4-100 | 25 | 13 | (130) | 8.0 | 4.0 | 0.9 |
| *-H4-180 | 14 | 15 | (150) | 5.6 | 2.8 | 0.7 |

注1) 出力軸の回転方向は、リード線の赤を(+)、青を(-)に接続した場合、*は反時計方向となります。
With red lead wire connected to (+) and blue one to (-), output shaft of * models rotate in the counter-clockwise direction.

■L2形 遊星減速機付 DCギヤードモータ

MODEL L2 PLANETARY DC GEARED MOTOR SS40E6-L2-□
フランジタイプ
Flange type

SS40E60-L2-□
ベースタイプ
Base type



| 形式名 Model SS40E6 SS40E60 | 回転速度 Speed (rpm) | 定格トルク Rated Torque | | 定格電流 Rated Current | | | 寸法A Size A (mm) | 寸法B Size B (mm) | 寸法C Size C (mm) | 質量 Mass (kg) | |
|-----------------------------------|------------------------|-----------------------|----------|-----------------------|------------|-------------|-----------------------|-----------------------|-----------------------|------------------------|---------------------|
| | | (N・m) | (kgf・cm) | 12V (A) | 24V (A) | 100V (A) | | | | フランジタイプ Flange type | ベースタイプ Base type |
| -L2-5 | 500 | 0.78 | (8) | 6.6 | 3.3 | 0.8 | 205 | 62 | 36 | 1.8 | 2.1 |
| -L2-10 | 250 | 1.5 | (15) | 6.5 | 3.2 | 0.8 | | | | | |
| -L2-25 | 100 | 2.9 | (30) | 4.8 | 2.4 | 0.6 | 218 | 75 | 49 | 1.9 | 2.2 |



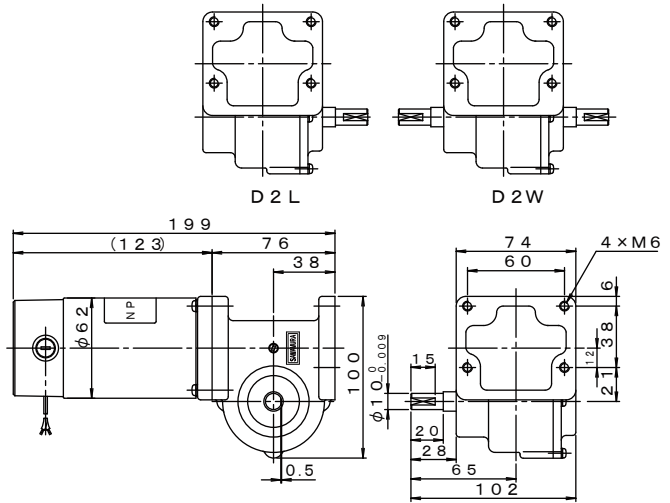
DC ギヤードモータ DC GEARED MOTOR

MODEL SS40E6

■D2形 ウォーム減速機付 DCギヤードモータ
MODEL D2 WORM DC GEARED MOTOR SS40E6-D2-□



質量 Mass 2.3kg

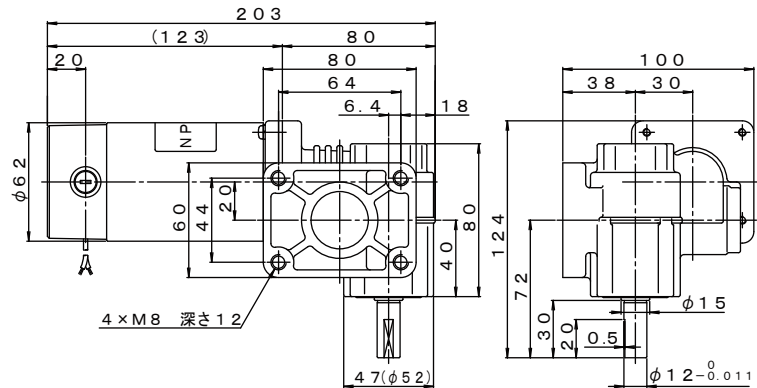


| 形式名 Model SS40E6 | 回転速度 Speed | 定格トルク Rated Torque | | 定格電流 Rated Current | | |
|------------------------|---------------|-----------------------|----------|-----------------------|------------|-------------|
| | (rpm) | (N·m) | (kgf·cm) | 12V (A) | 24V (A) | 100V (A) |
| -D2-25 | 100 | 1.5 | (15) | 4.4 | 2.2 | 0.5 |
| -D2-64 | 40 | 2.0 | (20) | 4.0 | 2.0 | 0.45 |

■C形 ウォーム減速機付DCギヤードモータ
MODEL C WORM DC GEARED MOTOR SS40E6-C-□



質量 Mass 2.5kg



| 形式名 Model SS40E6 | 回転速度 Speed | 定格トルク Rated Torque | | 定格電流 Rated Current | | |
|------------------------|---------------|-----------------------|----------|-----------------------|------------|-------------|
| | (rpm) | (N·m) | (kgf·cm) | 12V (A) | 24V (A) | 100V (A) |
| -C-150 | 16 | 3.9 | (40) | 4.8 | 2.4 | 0.6 |
| -C-300 | 8 | | | 4.4 | 2.2 | 0.5 |

注意！ WARNING!

SS40E6-D2,SS40E6-C形はオイルバス方式のため、モータ部を上にご使用下さい。

Model SS40E6-D2 and SS40E6-C should be with motor facing up, because oil-bath is used.

